



# CHAPA 2

ANDES-SN  
CLASSISTA E DE LUTA

# VOTE

NOS DIAS

10 E 11/05

Vamos construir  
**coletivamente**  
uma **nova direção**  
para o nosso  
sindicato nacional

## Diretoria



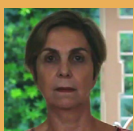
Presidente  
**André Rodrigues  
Guimarães**  
UNIFAP



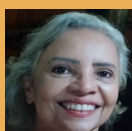
Secretária geral  
**Celeste dos  
Santos Pereira**  
UFPEL



1º Tesoureiro  
**Welbson do  
Vale Madeira**  
UFMA



1ª Vice Presidenta  
**Gelta Teresinha  
Ramos**  
UFF



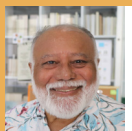
1ª Secretária  
**Sandra  
Moreira**  
UFPA



2º Tesoureiro  
**Gean  
Santana**  
UEFS



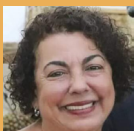
2ª Vice Presidenta  
**Rosângela  
Assunção**  
UESPI



2º Secretário  
**Waldir  
Bertúlio**  
UFMT



3º Tesoureira  
**Alyne  
Souza**  
IFPI



3ª Vice Presidenta  
**Marinalva  
Silva Oliveira**  
UFRJ



3ª Secretária  
**Mônica  
Vermes**  
UFES

## Regional São Paulo



1ª Vice Presidenta  
**Márcia Aparecida  
Jacomini**  
UNIFESP



2ª Vice Presidente  
**Lalo Watanabe  
Minto**  
UNICAMP



1ª Secretário  
**José Vitório  
Zago**  
UNICAMP



2ª Secretário  
**Luiz Fernando  
da Silva**  
UNESP



1º Tesoureiro  
**Plínio Soares de  
Arruda Sampaio  
Júnior**  
UNICAMP



2º Tesoureiro  
**Robert Sean  
Purdy**  
USP

Somos uma chapa composta por docentes que reconhecem no ANDES-SN um potente instrumento de luta política da classe trabalhadora brasileira. Por isso, estamos apresentando um programa que é, ao mesmo tempo, um guia para a ação e um compromisso público da Chapa 2 com o conjunto de docentes das instituições de ensino superior federais, estaduais e municipais e do ensino básico, técnico e tecnológico federal.

Com esse documento, queremos abrir frentes de diálogo com a categoria de forma autônoma, independente e democrática.

Nos interessa promover esses debates pelas instâncias de base do norte ao sul do país, de modo que sejam discutidos nessas eleições do ANDES-SN temas da mais absoluta relevância para o avanço da luta sindical, tais como:



1

**Políticas de unidade na luta**

2

**Política educacional e universitária**

3

**Política sobre o trabalho docente, condições de trabalho e carreira**

4

**Política de financiamento**

5

**Política de acesso e permanência**

6

**Política de combate às opressões**

7

**Política sindical**

8

**Internacionalismo**

**CONFIRA NOSSO PROGRAMA COMPLETO E RESUMIDO EM NOSSAS REDES**

Nos siga nas redes e espalhe o nosso conteúdo



Youtube

Chapa 2 Andes-SN Classista e de Luta



Instagram

[instagram.com/chapa2.andes.sn](https://www.instagram.com/chapa2.andes.sn)



Facebook

Chapa 2 Andes-SN Classista e de Luta